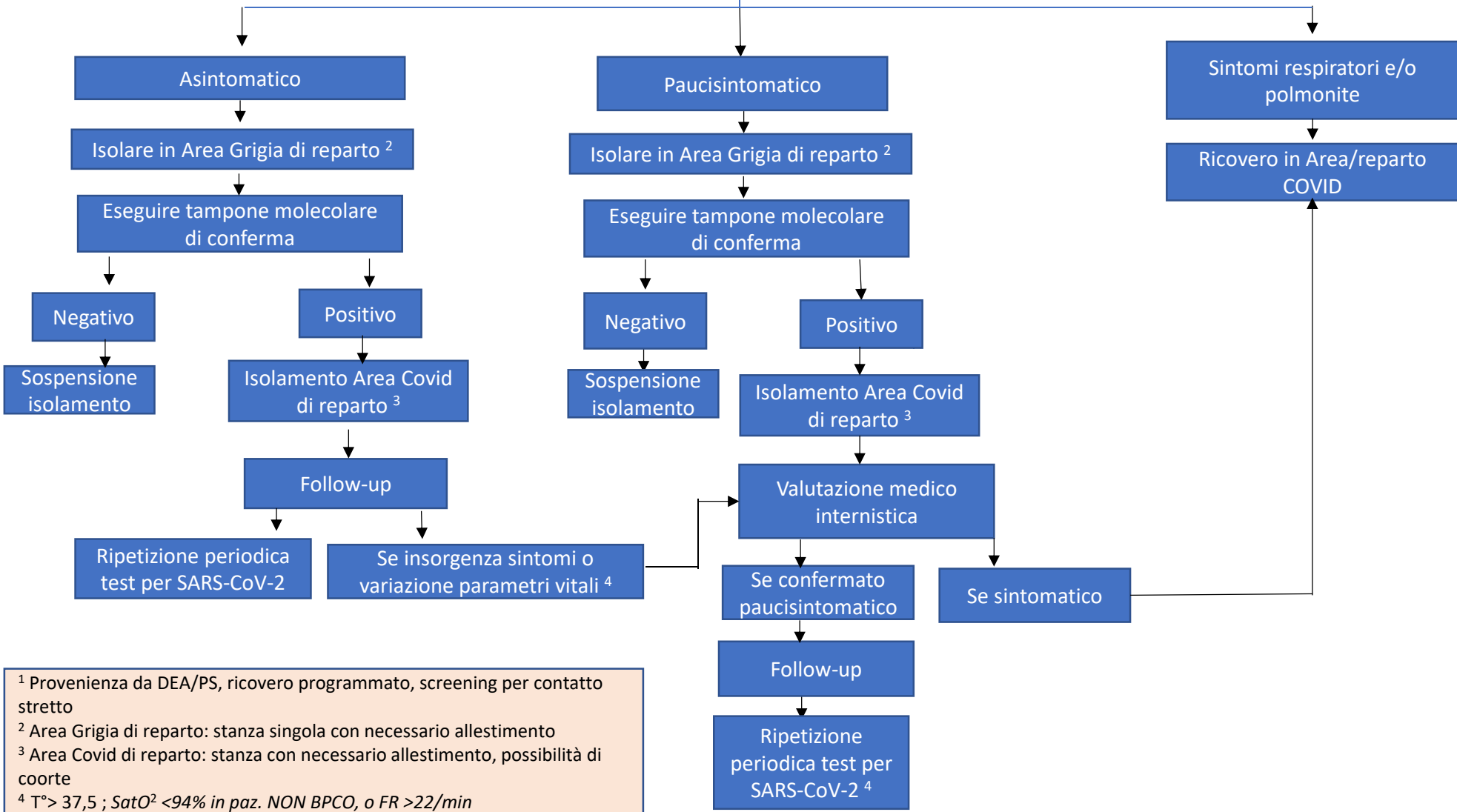


Pz con test antigenico per SARS-CoV-2  
POSITIVO <sup>1</sup>

Esecuzione Rx torace e EGA e  
valutazione



<sup>1</sup> Provenienza da DEA/PS, ricovero programmato, screening per contatto stretto  
<sup>2</sup> Area Grigia di reparto: stanza singola con necessario allestimento  
<sup>3</sup> Area Covid di reparto: stanza con necessario allestimento, possibilità di coorte  
<sup>4</sup> T° > 37,5 ; SatO<sup>2</sup> < 94% in paz. NON BPCO, o FR > 22/min